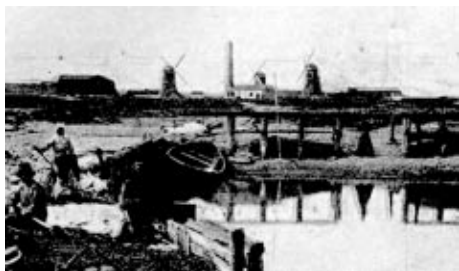


Vindmøller ved Saltbæk Vig 1873-1923



Vindkraften blev taget i brug ved mange inddæmnings- og udtørningsprojekter i slutningen af 1800-tallet

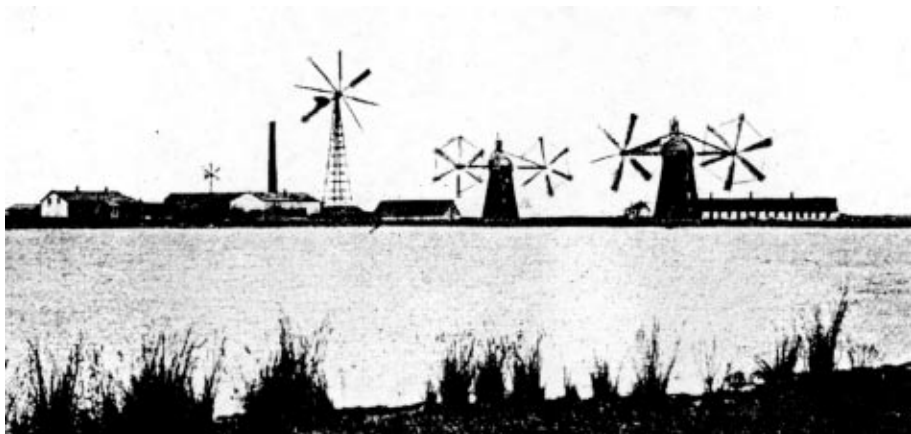
Inddæmningen af Saltbæk Vig ved Kalundborg begyndte i 1866, og pumperne blev i starten drevet med dampmaskine. I 1873 blev dampen suppleret med 3 hollandske møller, der ses på billedet herover (ill. fra "Danmarks Land" Forlaget Frem ca. 1900)



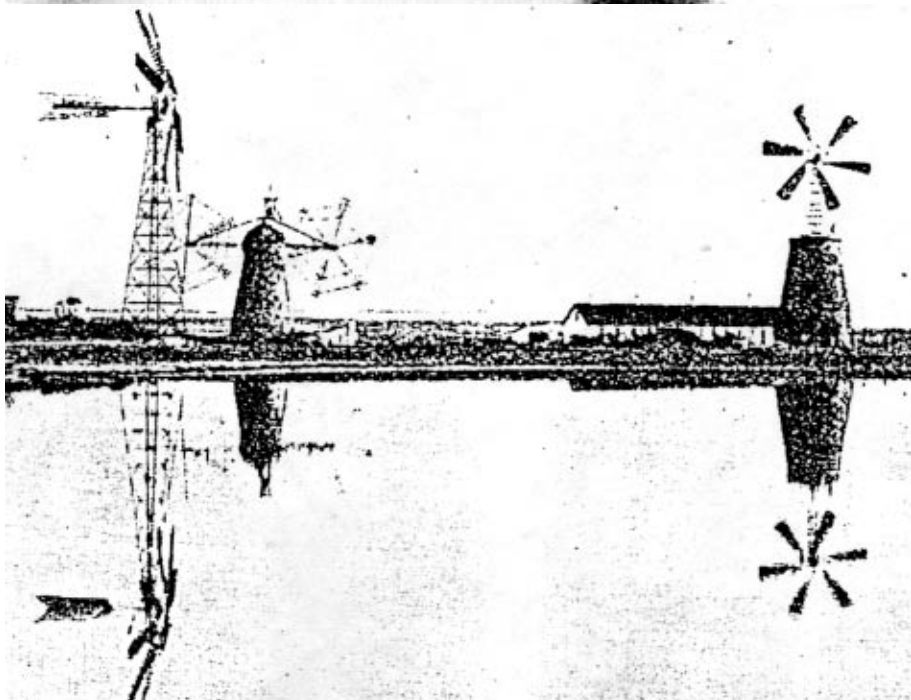
I 1921 blev den ene af de to "tvillingmøller" ombygget. Møllehatten blev afmonteret, og på det oprindelige møllehus fra 1873 blev monteret et ståltårn med en 6-vinget Agricco propelmølle med 12,5 m diameter.

Den anden "tvillingmølle" og den 8-vingede klapsejler var bevaret, som det ses på billedet tilhøjre.

(illustration fra "Opfindelsernes Bog" 1923)



Mellem 1900 og 1910 blev møllehatten på to af de hollandske møller forsynet med en tværbom med 2 stk. 6-vingede klapsejler-rotorer. Der blev desuden opført en 8-vinget klapsejler (formentlig fra Skanderborg Vindmotorfabrik) (billede fra *la Cour. Danske Gaarde*)



DVS-faktablade er udarbejdet af Danmarks Vindkraftshistoriske Samling, og samler kendte oplysninger om enkelte vindmøller, møller i bestemte områder eller enkelte møllefabrikater. De er først og fremmest tænkt som arbejdsparirer for lokalarkiver, museer, foreninger og andre, der arbejder med at bevare vindmøllernes historie. Faktabladene findes på DVS' hjemmeside www.vindhistorie.dk og opdateres løbende. Korrektioner og supplerende oplysninger modtages derfor gerne.