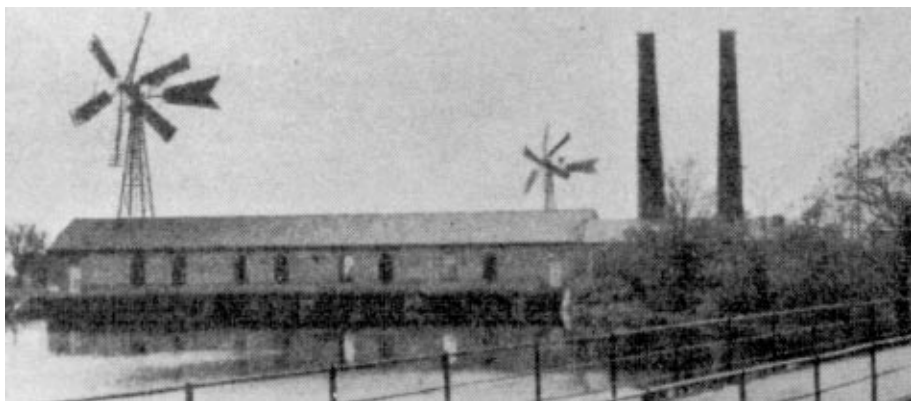


Vindmøller ved Audebo-dæmningen (Lammefjorden)



De to 6-vingede møller, der blev opstillet i 1905 var leveret af Skanderborg Vindmotorfabrik (Chr. Sørensen), og i 1906 blev optillet yderligere en 8-vinget mølle af samme fabrikat (Udviklingen kan følges på de to øverste postkort til-højre)



Inddæmningen af Lammefjorden ved Holbæk begyndte i 1879. I starten benyttedes dampmaskiner til udpumpning af vandet fra de tørslagne områder, men i 1905 blev anskaffet 2 klapsejlere



Senere kom vindmøllerne til at spille en mindre rolle, og der blev fra 1914 suppleret med elektriske pumper, der fik strøm fra elværket i Svinninge. Men vanskelighederne med at skaffe brændsel under krigen 1914-18 førte til ny interesse for vindkraften. Og i 1922 blev der opstillet to nye, store 6-vingede klapsejlere fra Fr. Dahlggaard, Holbæk Vindmotorfabrik (billedet t.v.)

På billedet nederst t.h. ses både de tre gamle og de to nye møller. Nogle kilder angiver, at en af de gamle møller var faldet ned, inden de to nye møller blev taget i brug. Der var også pumpemøller andre steder ved Lammefjorden, og i 1950 var 4 møller stadig i drift.



DVS-faktablade er udarbejdet af Danmarks Vindkrafthistoriske Samling, og samler kendte oplysninger om enkelte vindmøller, møller i bestemte områder eller enkelte møllefabrikater. De er først og fremmest tænkt som arbejds-pirer for lokalarkiver, museer, foreninger og andre, der arbejder med at bevare vindmøllernes historie. Faktabladene findes på DVS' hjemmeside www.vindhistorie.dk og opdateres løbende. Korrektioner og supplerende oplysninger modtages derfor gerne.